

# SPEZIFIKATION

FALTSCHACHTEL 106,5 X 173,8 MM

FÜR 2 SWITCH BOXEN · ÖFFNUNG BEIDSEITIG



Bitte beachten Sie auch die allgemeine Druck-spezifikation, sowie die allgemeinen Produkt-informationen.

Please consider the general printing specifications and the general product information.



## Formate

Ausschließlich PDF, JPG, TIFF-Dateien



## Datenformat/Beschnitt/Hilfsmarken

Wichtige Informationen wie Bilder und Texte die nicht angeschnitten werden sollen, \*3-4 mm vom Rand entfernt setzen.

### 3 mm Anschnitt

Schnittmarken und Passkreuze werden nicht benötigt!



## Auflösung

Bilder sollten mindestens eine Auflösung von 300 dpi aufweisen.



## Farbe/Farbraum

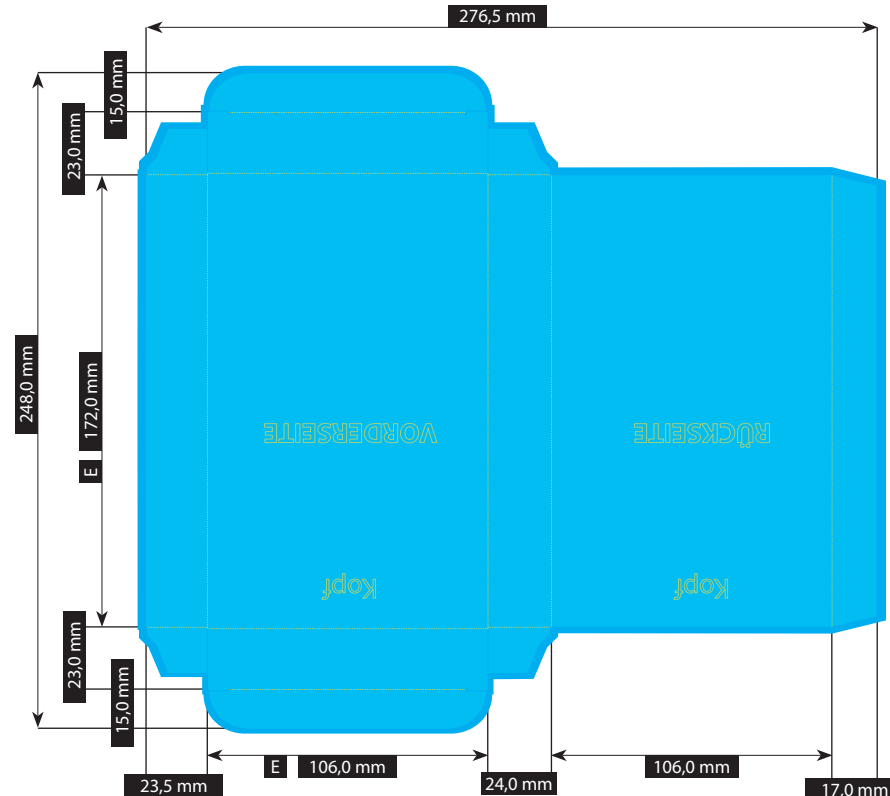
Ausschließlich CMYK oder Graustufen anlegen.



## Schriften

Vermeiden Sie die Verwendung von Schriftgrößen unter 5 Punkt.

Alle Schriften müssen eingebettet oder in Kurven umgewandelt sein.



Zeichnungen sind auf 35% skaliert.



DATEIFORMAT  
MIT ANSCHNITT  
282,5 x 254,0 mm

ENDFORMAT (E)  
106,0 x 172,0 mm

VER250

Stand: 01/2026 · SCHUBER #250