

# SPEZIFIKATION

## SCHUBER FÜR 4x DIGIPAC 4S VER002.5

### RÜCKEN 27,5 MM



Bitte beachten Sie auch die allgemeine Druck-spezifikation, sowie die allgemeinen Produkt-informationen.

Please consider the general printing specifications and the general product information.



#### Formate

Ausschließlich PDF, JPG, TIFF-Dateien



#### Datenformat/Beschnitt/Hilfsmarken

Wichtige Informationen wie Bilder und Texte die nicht angeschnitten werden sollen, \*3-4 mm vom Rand entfernt setzen.

#### 3 mm Anschnitt

Schnittmarken und Passkreuze werden nicht benötigt!



#### Auflösung

Bilder sollten mindestens eine Auflösung von 300 dpi aufweisen.



#### Farbe/Farbraum

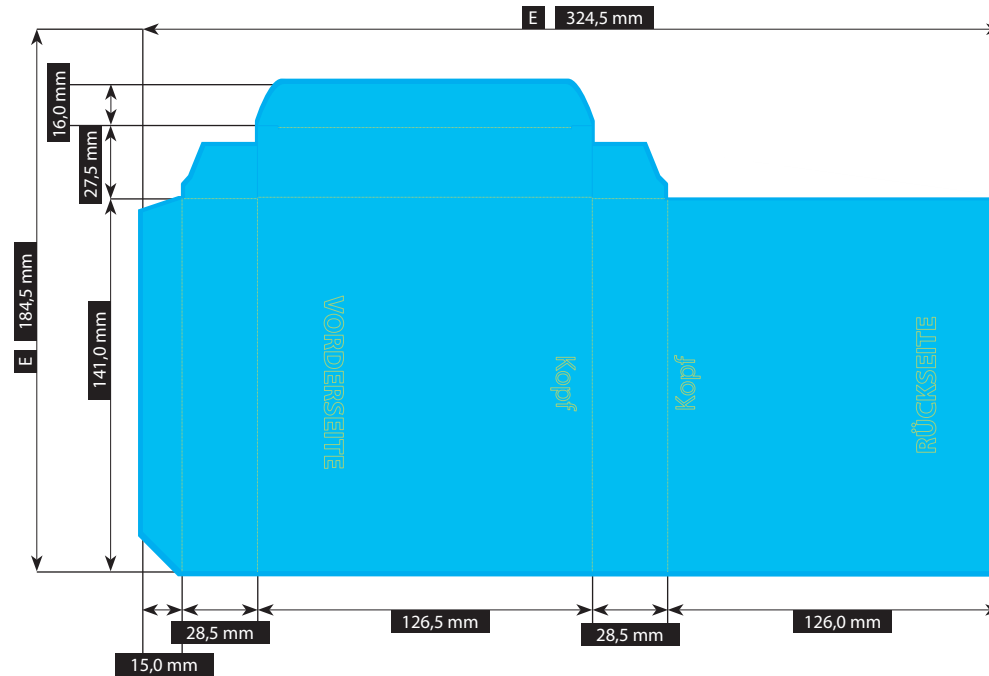
Ausschließlich CMYK oder Graustufen anlegen.



#### Schriften

Vermeiden Sie die Verwendung von Schriftgrößen unter 5 Punkt.

Alle Schriften müssen eingebettet oder in Kurven umgewandelt sein.



Zeichnungen sind auf 35% skaliert.



DATENFORMAT  
MIT ANSCHNITT  
330,5 x 190,5 mm

ENDFORMAT (E)  
324,5 x 184,5 mm

VER113.1

Stand: 02/2026 · SCHUBER #113.1