

SPEZIFIKATION

CD-PAC · 6 Seiten

TRAY MITTE | ZWEI SLEEVES RECHTS + LINKS BEIDSEITIG OFFEN

FÜR BOOKLET LINKS UND RECHTS 2MM STARK



Bitte beachten Sie auch die allgemeine Druck-spezifikation, sowie die allgemeinen Produkt-informationen.



Formate

Ausschließlich PDF, JPG, TIFF-Dateien



Datenformat/Beschnitt/Hilfsmarken

Wichtige Informationen wie Bilder und Texte die nicht angeschnitten werden sollen, *3-4 mm vom Rand entfernt setzen.

3 mm Anschnitt

Schnittmarken und Passkreuze werden nicht benötigt!



Auflösung

Bilder sollten mindestens eine Auflösung von 300 dpi aufweisen.



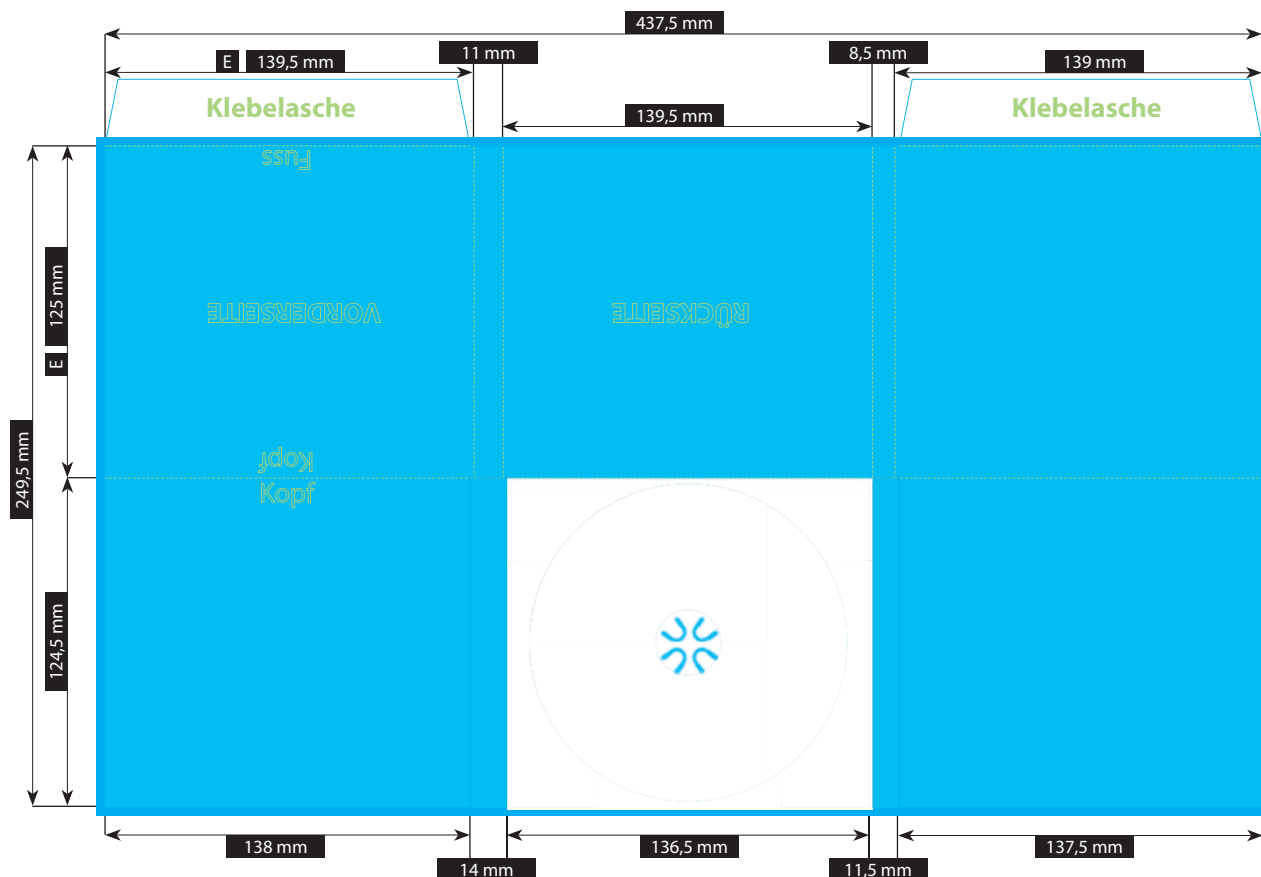
Farbe/Farbraum

Ausschließlich CMYK oder Graustufen anlegen.



Schriften

Vermeiden Sie die Verwendung von Schriftgrößen unter 5 Punkt.
Alle Schriften müssen eingebettet oder in Kurven umgewandelt sein.



Zeichnung ist auf 35% skaliert.



DATENFORMAT
MIT ANSCHNITT
443,5 x 256 mm

ENDFORMAT (E)
139,5 x 125 mm