

SPEZIFIKATION

CD-PAC · 6 SEITEN

ZWEI TRAYS LINKS + MITTE · OHNE BOOKLETSCHLITZ



Bitte beachten Sie auch die allgemeine Druckspezifikation, sowie die allgemeinen Produktinformationen.

Please consider the general printing specifications and the general product information.



Formate

Ausschließlich PDF, JPG, TIFF-Dateien



Datenformat/Beschnitt/Hilfsmarken

Wichtige Informationen wie Bilder und Texte die nicht angeschnitten werden sollen, *3-4 mm vom Rand entfernt setzen.

3 mm Anschnitt

Schnittmarken und Passkreuze werden nicht benötigt!



Auflösung

Bilder sollten mindestens eine Auflösung von 300 dpi aufweisen.



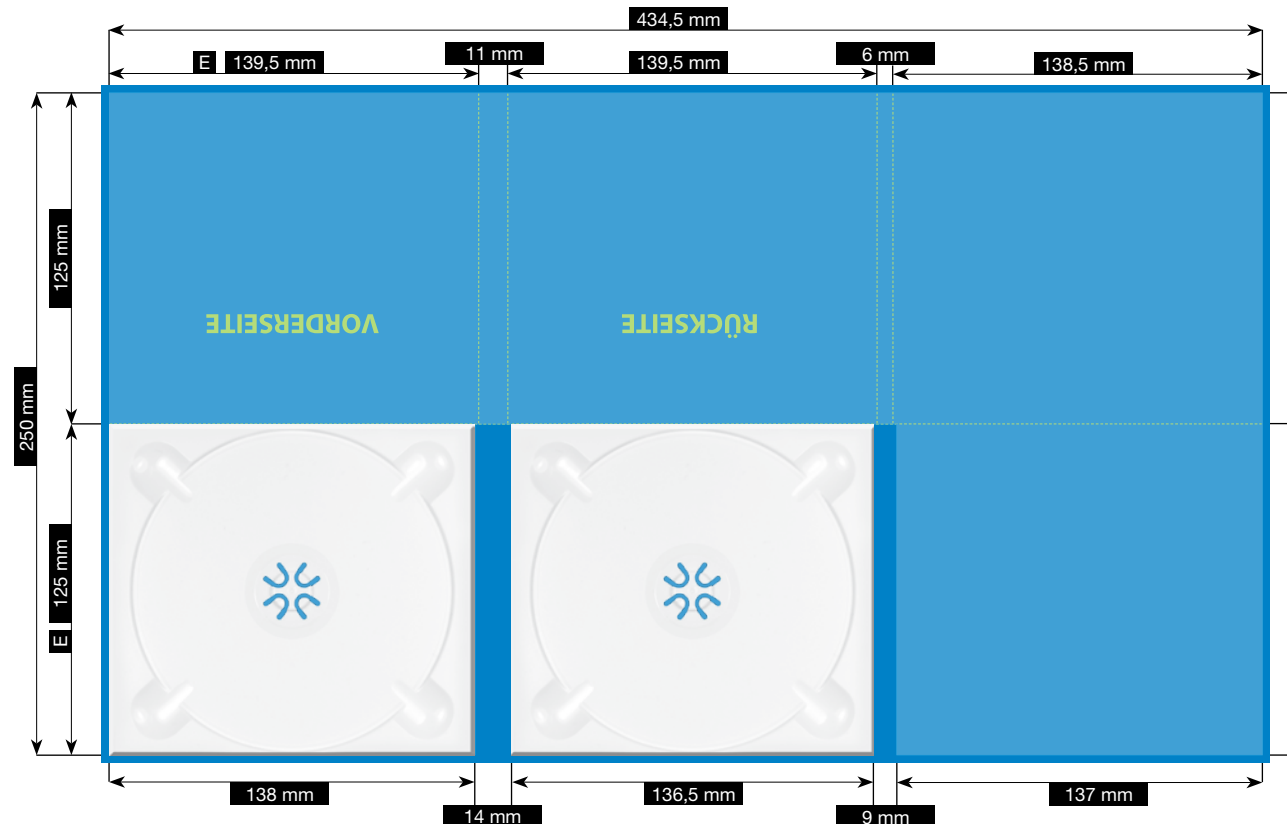
Farbe/Farbraum

Ausschließlich CMYK oder Graustufen anlegen.



Schriften

Vermeiden Sie die Verwendung von Schriftgrößen unter 5 Punkt.
Alle Schriften müssen eingebettet oder in Kurven umgewandelt sein.



Zeichnungen sind auf 35% skaliert.



DATENFORMAT
MIT ANSCHNITT
440,5 x 256 mm

ENDFORMAT (E)
139,5 x 125 mm