

SPEZIFIKATION

SCHUBER FÜR DVD-FILE VER031 + DVD-PAC VER021.3

139,5 mm x 188,5 mm



Bitte beachten Sie auch die allgemeine Druck-spezifikation, sowie die allgemeinen Produkt-informationen.



Formate
Ausschließlich PDF, JPG, TIFF-Dateien



Datenformat/Beschnitt/Hilfsmarken
Wichtige Informationen wie Bilder und Texte die nicht angeschnitten werden sollen, *3-4 mm vom Rand entfernt setzen.
3 mm Anschnitt

Schnittmarken und Passkreuze werden nicht benötigt!



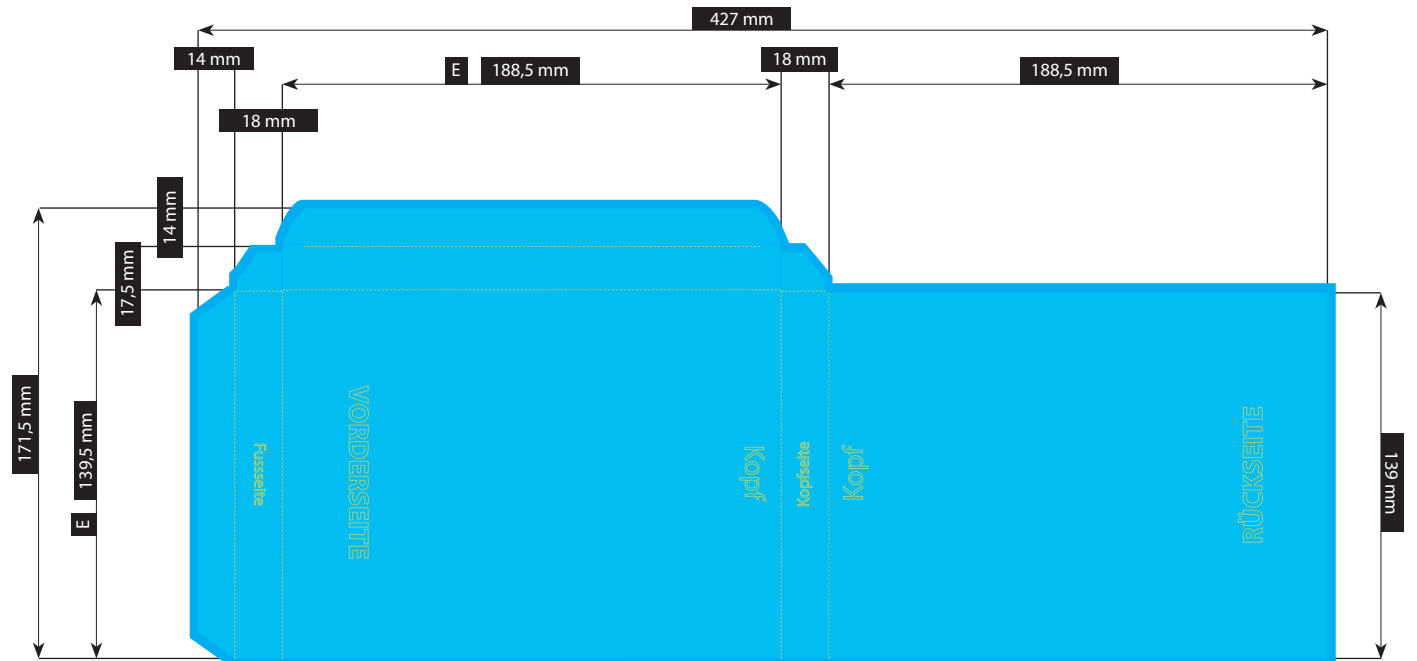
Auflösung
Bilder sollten mindestens eine Auflösung von 300 dpi aufweisen.



Farbe/Farbraum
Ausschließlich CMYK oder Graustufen anlegen.



Schriften
Vermeiden Sie die Verwendung von Schriftgrößen unter 5 Punkt.
Alle Schriften müssen eingebettet oder in Kurven umgewandelt sein.



Zeichnungen sind auf 35% skaliert.



DATENFORMAT
MIT ANSCHNITT
433 x 177,5 mm

ENDFORMAT (E)
139,5 x 188,5 mm

VER213

Stand: 01/2025 · SCHUBER #213