

# SPEZIFIKATION

## SCHUBER FÜR DVD PAC VER021.3

### 13 MM RÜCKEN



Bitte beachten Sie auch die allgemeine Druck-spezifikation, sowie die allgemeinen Produkt-informationen.

Please consider the general printing specifications and the general product information.



#### Formate

Ausschließlich PDF, JPG, TIFF-Dateien



#### Datenformat/Beschnitt/Hilfsmarken

Wichtige Informationen wie Bilder und Texte die nicht angeschnitten werden sollen, \*3-4 mm vom Rand entfernt setzen.

#### 3 mm Anschnitt

Schnittmarken und Passkreuze werden nicht benötigt!



#### Auflösung

Bilder sollten mindestens eine Auflösung von 300 dpi aufweisen.



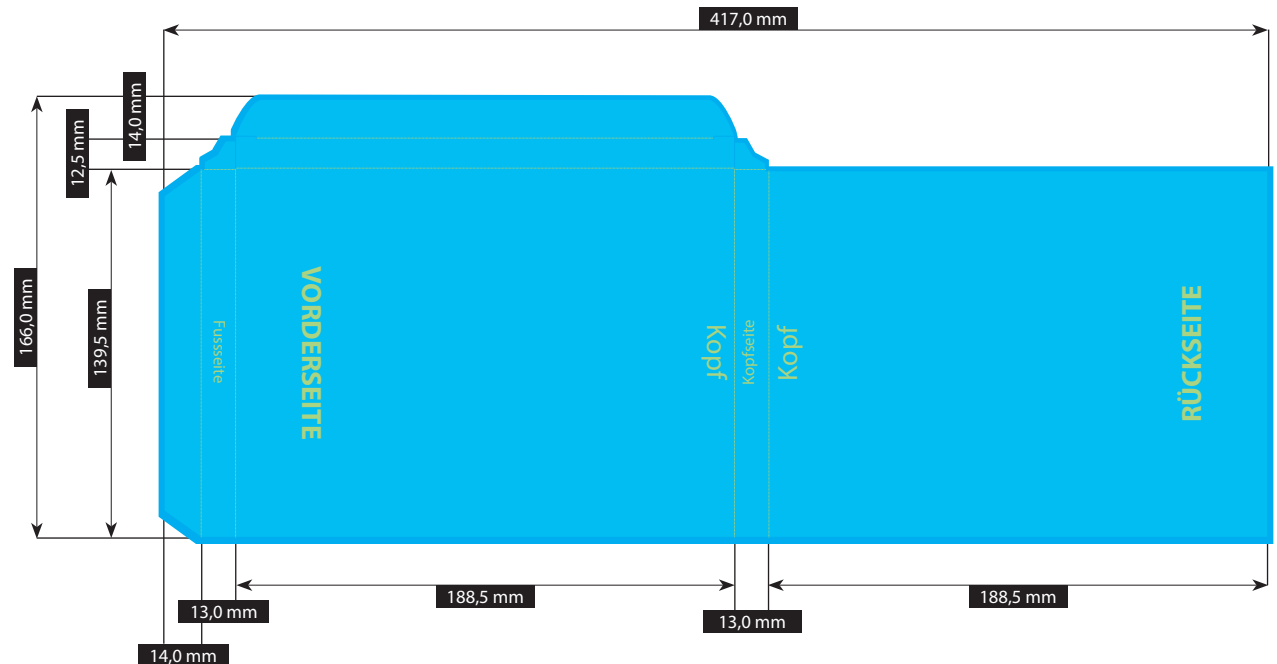
#### Farbe/Farbraum

Ausschließlich CMYK oder Graustufen anlegen.



#### Schriften

Vermeiden Sie die Verwendung von Schriftgrößen unter 5 Punkt.  
Alle Schriften müssen eingebettet oder in Kurven umgewandelt sein.



Zeichnungen sind auf 35% skaliert.



DATENFORMAT (D)  
423,0 x 172,0 mm

ENDFORMAT (E)  
139,5 x 188,5 mm