

# SPEZIFIKATION

SCHUBER 126 X 143,5 MM

10 MM RÜCKEN



Bitte beachten Sie auch die allgemeine Druck-spezifikation, sowie die allgemeinen Produkt-informationen.

Please consider the general printing specifications and the general product information.



## Formate

Ausschließlich PDF, JPG, TIFF-Dateien



## Datenformat/Beschnitt/Hilfsmarken

Wichtige Informationen wie Bilder und Texte die nicht angeschnitten werden sollen, \*3-4 mm vom Rand entfernt setzen.

### 3 mm Anschnitt

Schnittmarken und Passkreuze werden nicht benötigt!



## Auflösung

Bilder sollten mindestens eine Auflösung von 300 dpi aufweisen.



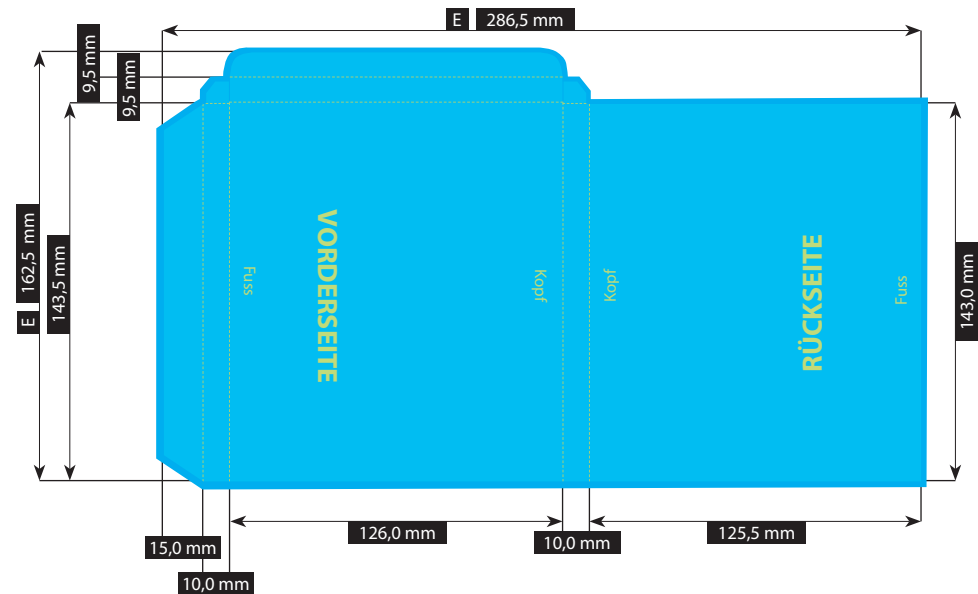
## Farbe/Farbraum

Ausschließlich CMYK oder Graustufen anlegen.



## Schriften

Vermeiden Sie die Verwendung von Schriftgrößen unter 5 Punkt.  
Alle Schriften müssen eingebettet oder in Kurven umgewandelt sein.



Zeichnungen sind auf 35% skaliert.



DATENFORMAT  
MIT ANSCHNITT  
292,5 x 168,5 mm

ENDFORMAT (E)  
286,5 x 162,5 mm

VER208

Stand: 12/2023