

# SPEZIFIKATION

## CD-PAC · 4 SEITEN

TRAY RECHTS · MIT BOOKLETSLEEVE LINKS VERKÜRZT UND BEIDSEITIG OFFEN  
FÜR 2 MM STARKES BOOKLET · 8,5 MM RÜCKEN



Bitte beachten Sie auch die allgemeine Druck-spezifikation, sowie die allgemeinen Produkt-informationen.



### Formate

Ausschließlich PDF, JPG, TIFF-Dateien



### Datenformat/Beschnitt/Hilfsmarken

Wichtige Informationen wie Bilder und Texte die nicht angeschnitten werden sollen, \*3-4 mm vom Rand entfernt setzen.

**3 mm Anschnitt**

Schnittmarken und Passkreuze werden nicht benötigt!



### Auflösung

Bilder sollten mindestens eine Auflösung von 300 dpi aufweisen.



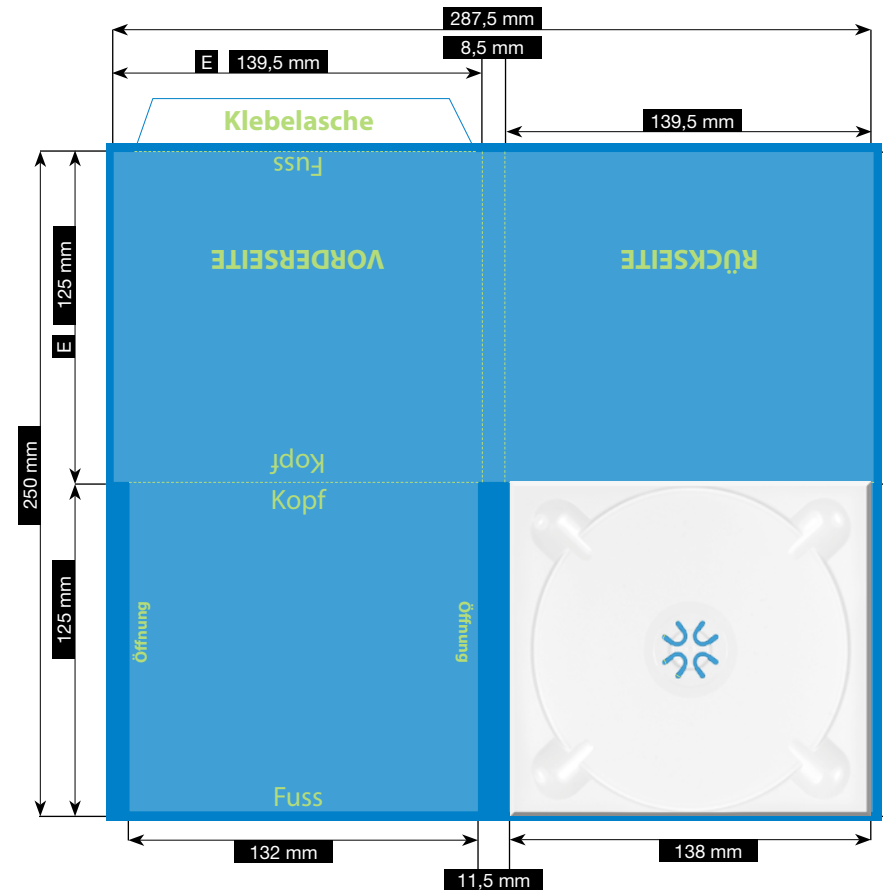
### Farbe/Farbraum

Ausschließlich CMYK oder Graustufen anlegen.



### Schriften

Vermeiden Sie die Verwendung von Schriftgrößen unter 5 Punkt.  
Alle Schriften müssen eingebettet oder in Kurven umgewandelt sein.



Zeichnungen sind auf 35% skaliert.



DATEIFORMAT  
MIT ANSCHNITT  
293,5 x 256 mm

ENDFORMAT (E)  
139,5 x 125 mm