

SPEZIFIKATION

SCHUBER



Bitte beachten Sie auch die allgemeine Druck-spezifikation, sowie die allgemeinen Produkt-informationen.

Please consider the general printing specifications and the general product information.



Formate

Ausschließlich PDF, JPG, TIFF-Dateien



Datenformat/Beschnitt/Hilfsmarken

Wichtige Informationen wie Bilder und Texte die nicht angeschnitten werden sollen, *3-4 mm vom Rand entfernt setzen.

3 mm Anschnitt

Schnittmarken und Passkreuze werden nicht benötigt!



Auflösung

Bilder sollten mindestens eine Auflösung von 300 dpi aufweisen.



Farbe/Farbraum

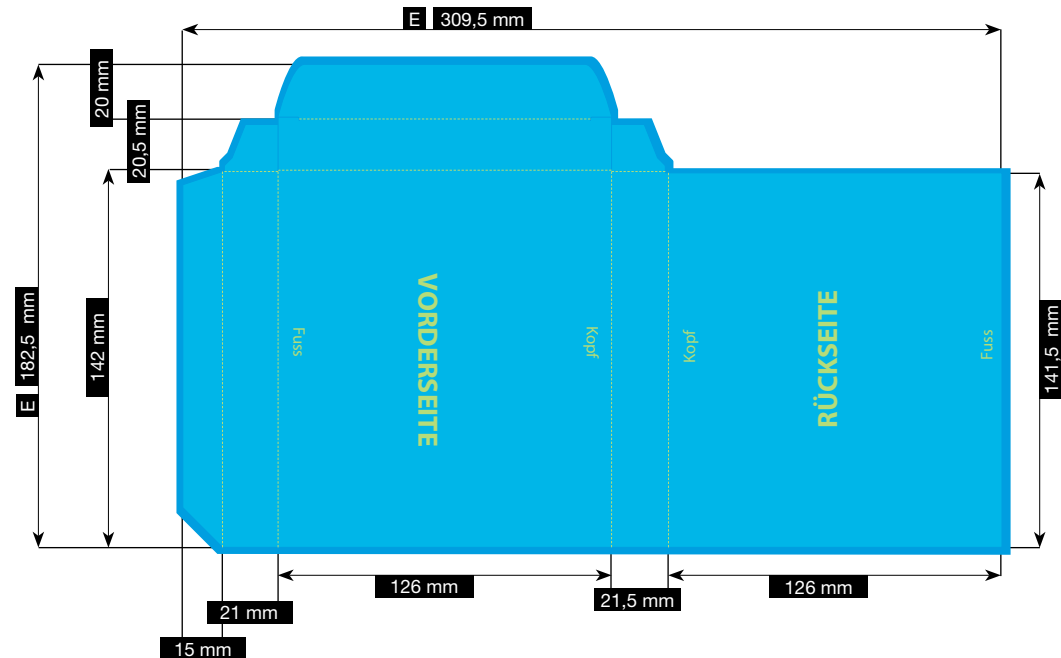
Ausschließlich CMYK oder Graustufen anlegen.



Schriften

Vermeiden Sie die Verwendung von Schriftgrößen unter 5 Punkt.

Alle Schriften müssen eingebettet oder in Kurven umgewandelt sein.



Zeichnungen sind auf 35% skaliert.



DATENFORMAT
MIT ANSCHNITT
315,5 x 188,5 mm

ENDFORMAT (E)
309,5 x 142 mm

VER139

Stand: 01/2022 · SCHUBER #139