

# SPEZIFIKATION

## SCHUBER FÜR 4 KARTONSTECKTASCHEN



Bitte beachten Sie auch die allgemeine Druck-spezifikation, sowie die allgemeinen Produkt-informationen.

Please consider the general printing specifications and the general product information.



### Formate

Ausschließlich PDF, JPG, TIFF-Dateien



### Datenformat/Beschnitt/Hilfsmarken

Wichtige Informationen wie Bilder und Texte die nicht angeschnitten werden sollen, \*3-4 mm vom Rand entfernt setzen.

#### 3 mm Anschnitt

Schnittmarken und Passkreuze werden nicht benötigt!



### Auflösung

Bilder sollten mindestens eine Auflösung von 300 dpi aufweisen.



### Farbe/Farbraum

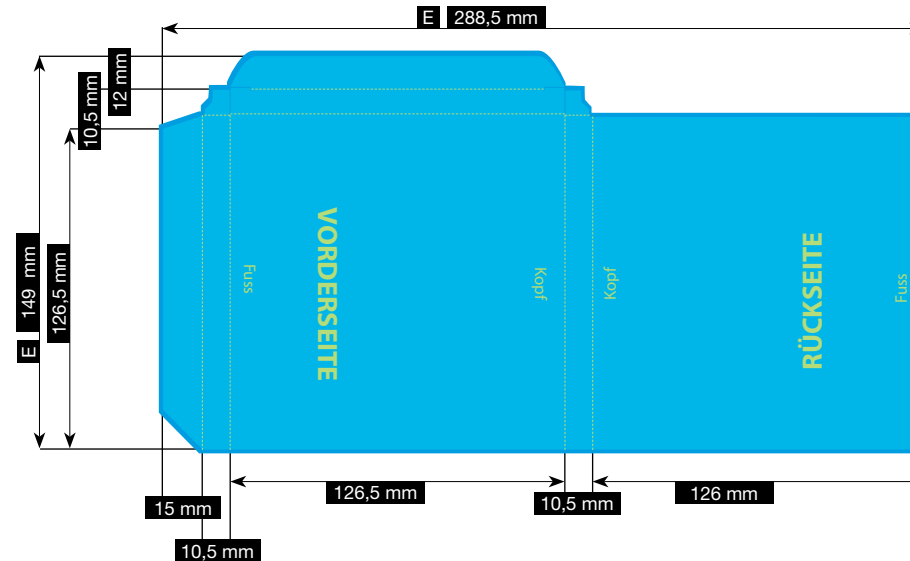
Ausschließlich CMYK oder Graustufen anlegen.



### Schriften

Vermeiden Sie die Verwendung von Schriftgrößen unter 5 Punkt.

Alle Schriften müssen eingebettet oder in Kurven umgewandelt sein.



Zeichnungen sind auf 35% skaliert.



DATENFORMAT  
MIT ANSCHNITT  
294,5 x 155 mm

ENDFORMAT (E)  
288,5 x 149 mm

VER135.1

Stand: 01/2022 · SCHUBER #135.1