

# SPEZIFIKATION

## CD-SLEEVE · 4 SEITEN

### ZWEI TUNNELSLEEVES



Bitte beachten Sie auch die allgemeine Druckspezifikation, sowie die allgemeinen Produktinformationen.

Please consider the general printing specifications and the general product information.



#### Formate

Ausschließlich PDF, JPG, TIFF-Dateien



#### Datenformat/Beschnitt/Hilfsmarken

Wichtige Informationen wie Bilder und Texte die nicht angeschnitten werden sollen, \*3-4 mm vom Rand entfernt setzen.

#### 3 mm Anschnitt

Schnittmarken und Passkreuze werden nicht benötigt!



#### Auflösung

Bilder sollten mindestens eine Auflösung von 300 dpi aufweisen.



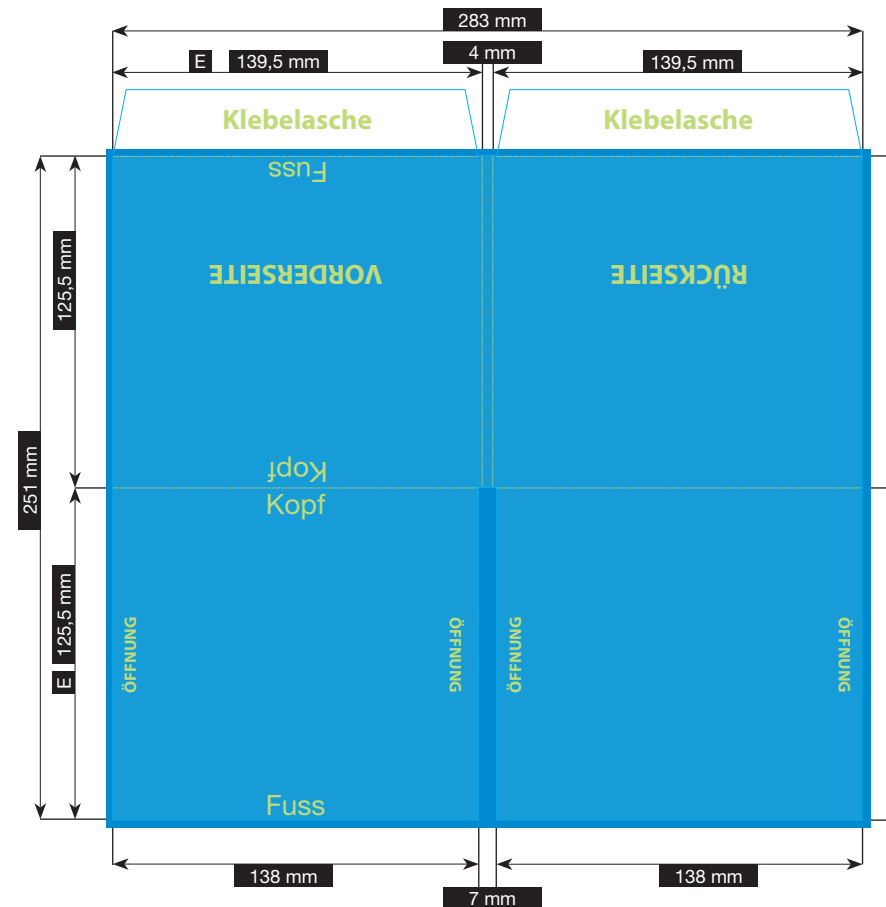
#### Farbe/Farbraum

Ausschließlich CMYK oder Graustufen anlegen.



#### Schriften

Vermeiden Sie die Verwendung von Schriftgrößen unter 5 Punkt.  
Alle Schriften müssen eingebettet oder in Kurven umgewandelt sein.



Zeichnungen sind auf 35% skaliert.



DATENFORMAT  
MIT ANSCHNITT  
289 x 257 mm

ENDFORMAT (E)  
139,5 x 125,5 mm