

# SPEZIFIKATION

## POSTERBOOKLET - 18 SEITEN

### WICKELKREUZBRUCHWICKELFALZ V1



Bitte beachten Sie auch die allgemeine Druck-spezifikation, sowie die allgemeinen Produkt-informationen.

Please consider the general printing specifications and the general product information.



#### Formate

Ausschließlich PDF, JPG, TIFF-Dateien



#### Datenformat/Beschnitt/Hilfsmarken

Wichtige Informationen wie Bilder und Texte die nicht angeschnitten werden sollen, \*3-4 mm vom Rand entfernt setzen.

**3 mm Anschnitt**

Schnittmarken und Passkreuze werden nicht benötigt!



#### Auflösung

Bilder sollten mindestens eine Auflösung von 300 dpi aufweisen.



#### Farbe/Farbraum

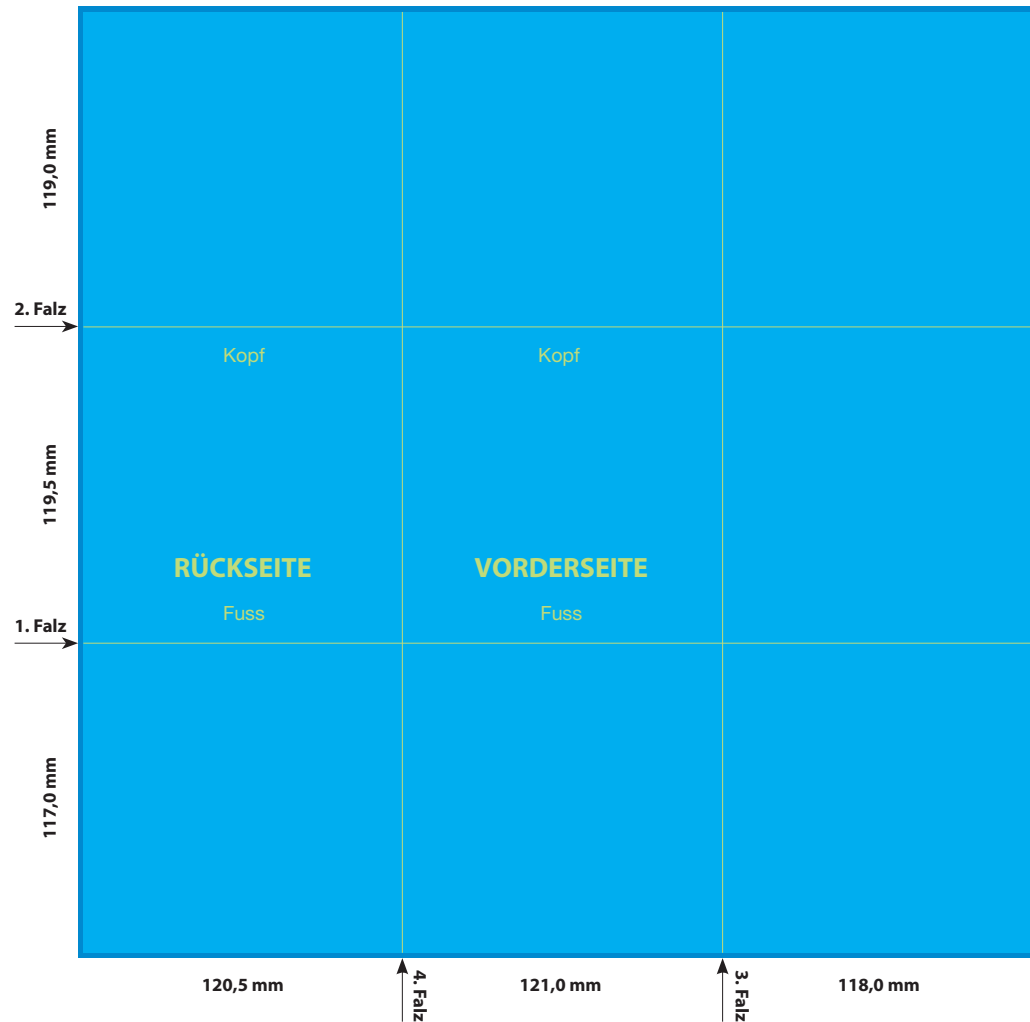
Ausschließlich CMYK oder Graustufen anlegen.



#### Schriften

Vermeiden Sie die Verwendung von Schriftgrößen unter 5 Punkt.

Alle Schriften müssen eingebettet oder in Kurven umgewandelt sein.



Zeichnung ist auf 35% skaliert.



DATENFORMAT  
MIT ANSCHNITT  
365,5 x 361,5 mm

ENDFORMAT (E)  
121 x 119,5 mm