

SPEZIFIKATION

CD-SLEEVE · 6 SEITEN

EIN SLEEVE RECHTS AUSSEN UND INNEN OFFEN · BOOKLETSCHLITZ
LINKS FÜR 2 MM STARKES BOOKLET MIT 125 MM HÖHE



Bitte beachten Sie auch die allgemeine Druck-spezifikation, sowie die allgemeinen Produkt-informationen.



Formate
Ausschließlich PDF, JPG, TIFF-Dateien



Datenformat/Beschnitt/Hilfsmarken
Wichtige Informationen wie Bilder und Texte die nicht angeschnitten werden sollen, *3-4 mm vom Rand entfernt setzen.

3 mm Anschnitt

Schnittmarken und Passkreuze werden nicht benötigt!



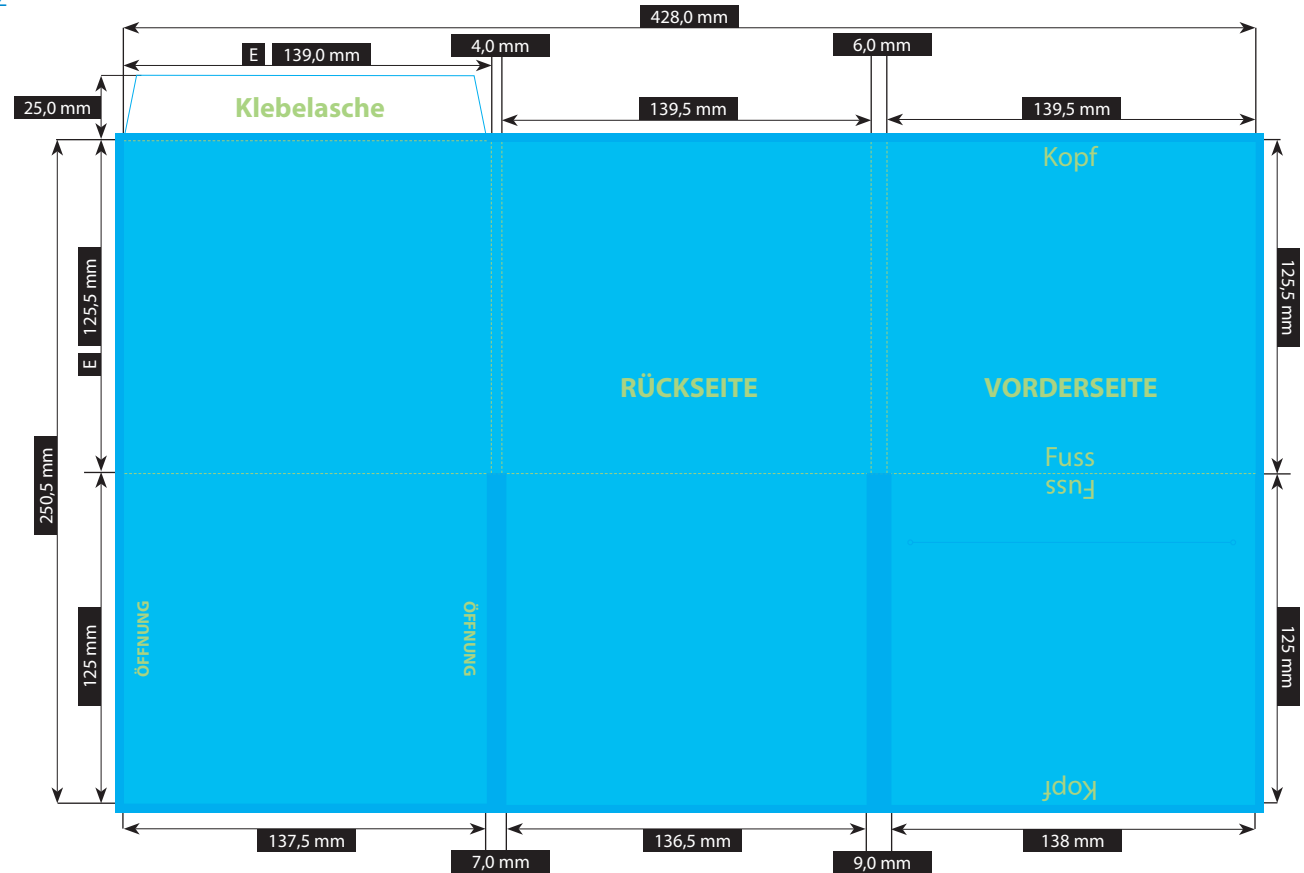
Auflösung
Bilder sollten mindestens eine Auflösung von 300 dpi aufweisen.



Farbe/Farbraum
Ausschließlich CMYK oder Graustufen anlegen.



Schriften
Vermeiden Sie die Verwendung von Schriftgrößen unter 5 Punkt.
Alle Schriften müssen eingebettet oder in Kurven umgewandelt sein.



Zeichnungen sind auf 35% skaliert.



DATENFORMAT
MIT ANSCHNITT
434,0 x 256,5 mm

ENDFORMAT (E)
139,5 x 125,5 mm