

# SPEZIFIKATION

## CD-BOOKLET 8S-WICKELFALZ



Bitte beachten Sie auch die allgemeine Druckspezifikation, sowie die allgemeinen Produktinformationen.

Please consider the general printing specifications and the general product information.



### Formate

Ausschließlich PDF, JPG, TIFF-Dateien



### Datenformat/Beschnitt/Hilfsmarken

Wichtige Informationen wie Bilder und Texte die nicht angeschnitten werden sollen, \*3-4 mm vom Rand entfernt setzen.

#### 3 mm Anschnitt

Schnittmarken und Passkreuze werden nicht benötigt!



### Auflösung

Bilder sollten mindestens eine Auflösung von 300 dpi aufweisen.



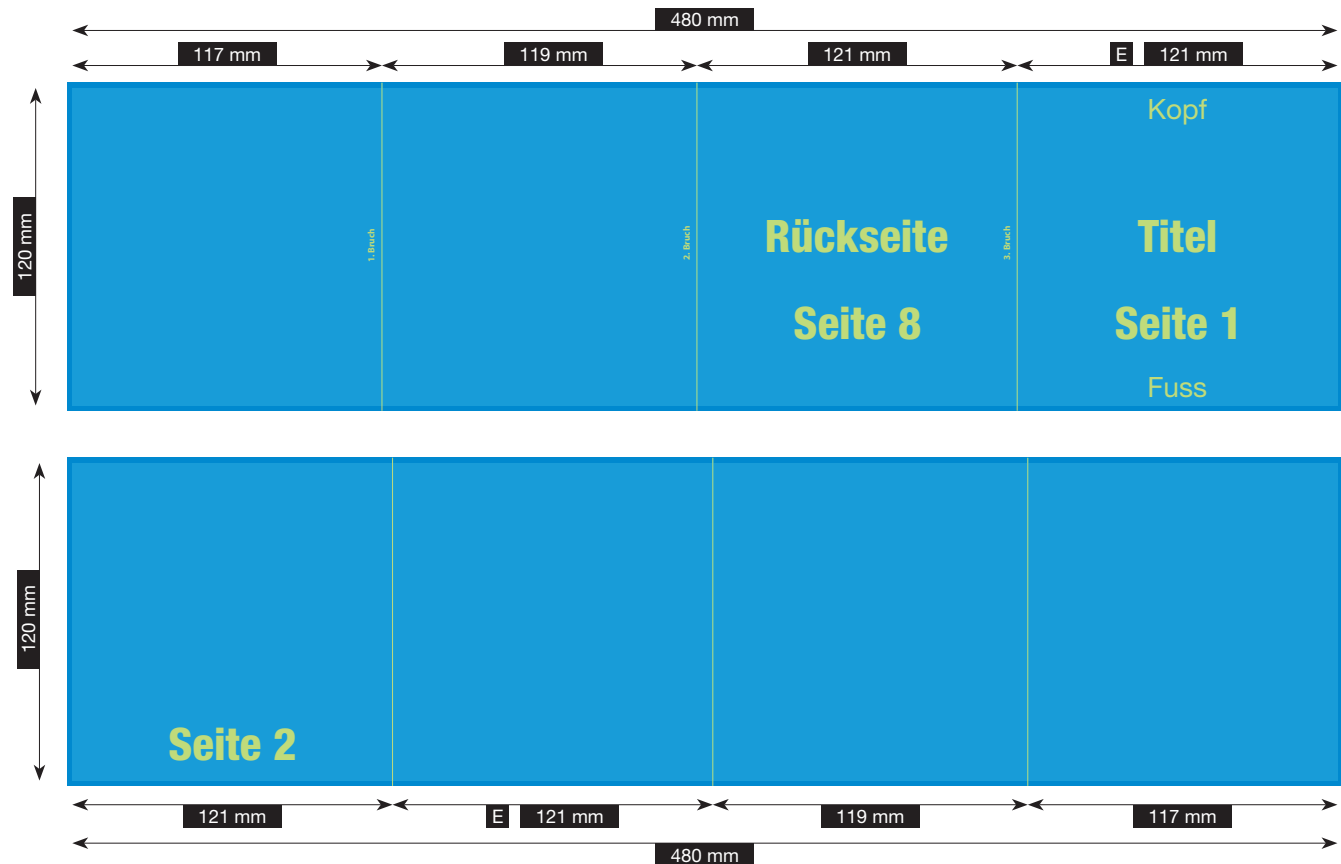
### Farbe/Farbraum

Ausschließlich CMYK oder Graustufen anlegen.



### Schriften

Vermeiden Sie die Verwendung von Schriftgrößen unter 5 Punkt.  
Alle Schriften müssen eingebettet oder in Kurven umgewandelt sein.



Zeichnungen sind auf 35% skaliert.



DATENFORMAT  
MIT ANSCHNITT  
484 x 126 mm

ENDFORMAT (E)  
121 x 120 mm